



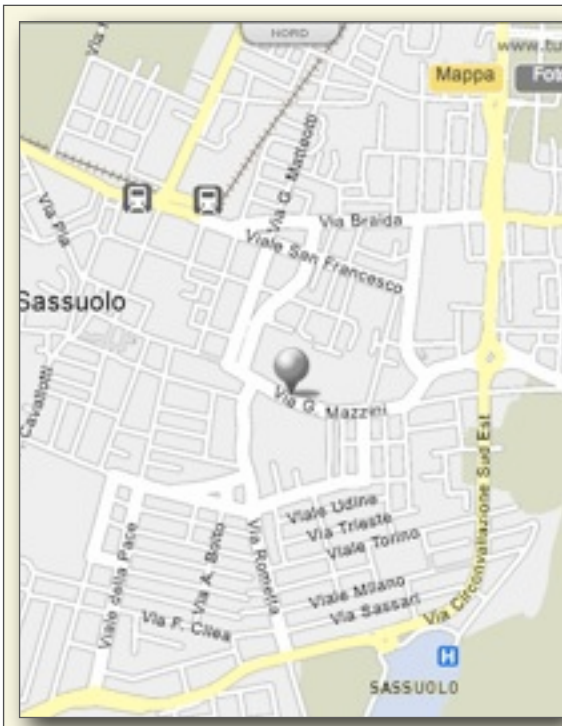
Caro Collega,

Ti ringrazio per l'interesse dimostrato nel corso di Perfezionamento Post Universitario da me organizzato.

Durante gli incontri che si terranno a cadenza mensile verrà dato grande risalto sia alla parte teorica sia alla parte pratica relativa ai piani di trattamento di casi protesici ed implanto / protesici.

Il corso affronterà in maniera approfondita le più recenti conoscenze in tema di riabilitazione protesica e sarà supportato da impianti osteointegrati e da tutto quello che riguarda l'aspetto estetico nella riabilitazione protesica.

La parte pratica sarà tenuta dal relatore - tramite dimostrazioni su paziente e con riprese televisive a circuito chiuso ad alta definizione - e dagli stessi partecipanti, che potranno quindi applicare il metodo innanzitutto su manichini e, in seguito, sui propri pazienti.



INFORMAZIONI:

[e-mail info@studioagnini.it](mailto:info@studioagnini.it)

[www.studioagnini.it](http://www.studioagnini.it)

Tel. 0536 873589

SEDE  
STUDIO AGNINI  
VIA MAZZINI, 182/B  
41049 SASSUOLO (MO)

MAIN SPONSOR:

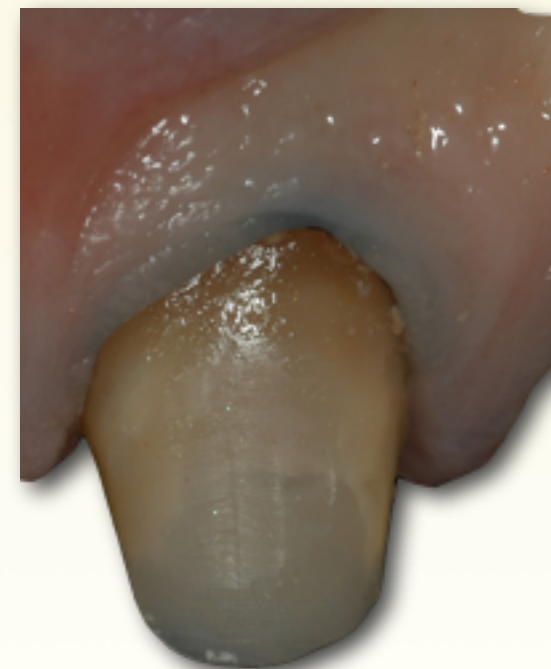


MASSIMILIANO SESTITO  
340/3127095

# AGNINI

## CORSO PROTESI

ANNUALE SU PAZIENTE



“ Quelli che s'innamorano di pratica senza scienza sono come il nocchiere, che entra in Naviglio senza timone e bussola, che mai ha certezza dove si vada”

LEONARDO DA VINCI

*Corso accreditato per 50 crediti E.C.M.*

# P R O G R A M M A



Laureato con lode in Odontoiatria e Protesi Dentale all'Università degli studi di Modena nel 1989

Libero professionista dal 1989 a Sassuolo e dal 1995 a Modena.

Dal 1989 ha seguito numerosi corsi e congressi di tutte le diverse discipline odontoiatriche, in particolare ha frequentato i corsi biennali del Dott. Gianfranco Di Febo, Dott. Gianfranco Carnevale e del Dott. Mauro Merli. Ha conseguito nel 2002 un diploma dell'Università di Berna sul Trattamento Multidisciplinare dei pazienti ammalati di Parodontite.

Attualmente si occupa di tutti gli aspetti dell'odontoiatria con particolare interesse per l'odontoiatria estetica, la protesi fissa e mobile, la chirurgia parodontale e implantare con tecniche convenzionali e di rigenerazione ossea, dedicandosi prevalentemente alla gestione delle riabilitazioni complesse.

Collabora con diversi professionisti in modo da seguire in maniera specifica e aggiornata ogni disciplina odontoiatrica.

Dal 2006 è socio attivo Aiop.

Autore di diverse pubblicazioni scientifiche italiane ed internazionali e relatore a numerosi convegni odontoiatrici nazionali.

Nel 2009 ha partecipato come relatore al congresso Aio, Aiop, Andi Padova, Andi Bari, Magna Aesthetica Sutri e numerose altre relazioni serali su temi parodontolo- protesici e impianto-chirurgici.

Da 3 anni è direttore scientifico del corso annuale di protesi fissa e di giornate mensili chirurgiche live surgery nel proprio studio.

## *Il trattamento step by step dei restauri protesici*

*I fattori chiave del piano di trattamento protesico*

**Analisi estetica:** analisi facciale, dento - labiale, fonetica, dentale e gengivale

**Analisi funzionale:** valutazione posizione mandibolare (M.I. - R.C.), dimensione verticale, rilevamento arco facciale, registrazioni occlusali, montaggio in articolatore, schema occlusale

**Cartella estetica:** guida alla corretta compilazione

**Preparazione dentale, impronta e provvisori:** steps clinici per l'integrazione estetica, biologica e funzionale

## *La Trasmissione dei dati al laboratorio*

**Scheda laboratorio:** il trasferimento dei dati per la realizzazione della ceratura diagnostica e del provvisorio.

## *Il trattamento protesico . parodontale*

L'ottimizzazione del restauro protesico nei casi di violazione dell'ampiezza biologica, asimmetrie gengivali e casi parodontali avanzati

## *Estetica in implantologia*

Valutazione dei parametri che consentono l'ottimizzazione estetica nel settore anteriore: approccio post - estrattivo, pre - estrattivo, carico immediato

## OBIETTIVI DIDATTICO / FORMATIVI

Il piano di trattamento protesico deve consentire un'ideale integrazione estetica, biologica e disciplinare sia sui denti naturali che su impianti. Questo corso si pone come obiettivo quello di fornire ai partecipanti un protocollo da eseguire sia nei casi più semplici che in quelli più complessi adeguando, di volta in volta, la scelta del materiale e della tecnica restaurativa



## CALENDARIO 2010

18 GENNAIO	1 FEBBRAIO	22 FEBBRAIO
8 MARZO	22 MARZO	5 APRILE
26 APRILE	7 - 8 MAGGIO	29 MAGGIO
12 GIUGNO	3 LUGLIO	***