

Igiene orale: prevenzione e mantenimento di salute parodontale

La **placca batterica** rappresenta l'agente eziologico responsabile della carie e della malattia parodontale, è quindi **causa principale** delle malattie che portano alla perdita della dentatura naturale.

Se non si interviene asportandola meccanicamente, la placca ricopre gradualmente l'intera superficie dei denti favorendo la moltiplicazione batterica.

Il **tartaro** è una sostanza calcificata che aderisce intimamente e fortemente alle superfici dentarie, si forma come risultato della mineralizzazione della placca batterica. Si distingue in tartaro sopragengivale e sottogengivale, i quali possono essere presenti contemporaneamente.



Figura 1 e 2 -> si possono notare depositi di placca e tartaro generalizzati. Si noti anche l'imprecisione del lavoro protesico sui due incisivi centrali, che favorisce un ulteriore accumulo di placca a livello dell'incisivo centrale superiore di destra (freccia blu).

Nella figura 2 si mette in evidenza la massiccia presenza di tartaro nella zona linguale degli elementi dentari, più difficile da mantenere pulita per via della posizione. La paziente lamentava un grande disagio per la persistente alitosi.

L'igiene orale e la **motivazione del paziente all'igiene** rappresentano i due cardini fondamentali per un buon risultato terapeutico; questi costituiscono la prima parte della terapia, definita **Terapia causale**, la quale molte volte può essere da sola sufficiente a risolvere i problemi parodontali del paziente. È importante quindi la collaborazione del paziente che con un buon apprendimento delle metodiche di spazzolamento può influire positivamente ai fini del risultato finale.

Per impostare un *piano di trattamento accurato*, bisogna valutare adeguatamente, la risposta dei tessuti dopo la fase causale, stabilendo con precisione i difetti ossei e gengivali residui, la reale mobilità dentaria e le eventuali compromissioni delle zone interradicolari ,avvalendosi di una cartella personalizzata parodontale

Nel nostro studio vengono effettuate delle *sedute di igiene orale professionale* con strumenti a mano, o con ultrasuoni e getti di bicarbonato di sodio, con effetto sbiancante; si consiglia, per profilassi, questa seduta di pulizia almeno 2 volte all'anno in pazienti sani; ai soggetti parodontopatici si consiglia ogni 3 mesi.



Figura n. 3 e 4 -> in queste due foto si mette in risalto il prima e il dopo la seduta di igiene. Nella prima si noti la quantità generalizzata di tartaro specialmente nella zona linguale degli incisivi completamente sparito nella seconda immagine. Anche i tessuti risultano nettamente migliorati dopo la seduta, la contrazione e l'infiammazione sono completamente spariti lasciando spazio ad un tessuto sano e trofico.

A volte si rende necessario in una fase precoce del piano di trattamento la rimozione di vecchie corone protesiche molto imprecise,per favorire l'asportazione precisa dei depositi di tartaro e placca batterica sopra e sotto gengivali e il successivo posizionamento di provvisori precisi ed esteticamente corretti.

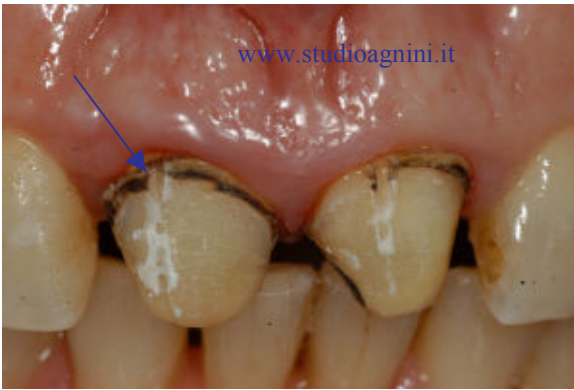


Figura 5 e 6 ->.

Nella figura 5 si mettono in evidenza i monconi alla rimozione delle vecchie corone i quali risultano avvolti da una ingente quantità di placca e tartaro, con i tessuti marginali molto infiammati. Dopo aver reso i monconi più ritentivi ed aver eliminato il tartaro con una seduta di igiene la situazione risulta essere notevolmente migliorata. In seguito verranno posizionati i provvisori



Figura 7 e 8 -> con il posizionamento del provvisorio (Fig 8) si ha già un notevole miglioramento rispetto alla situazione iniziale (Fig 7), come sottolineato anche dal confronto con il sorriso della paziente prima e dopo il trattamento durante la stessa seduta (**Fig 9 e 10**).



Già ad una settimana dalla prima seduta si può notare un miglioramento dei tessuti molli, che risultano essere più estetici, come si vede bene nel confronto tra le tre immagini successive che mostrano come si è evoluta la situazione iniziale. (*Fig. 11, 12 e 13*).

